



## DATENBLATT

---

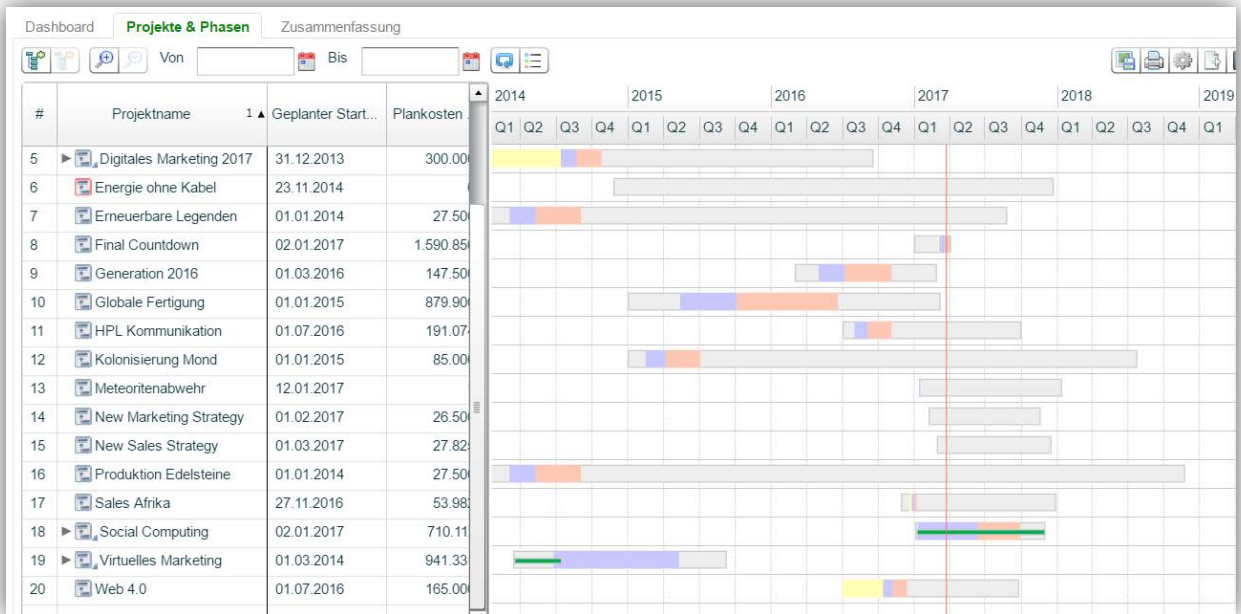
### Multiprojektmanagement

Eine Vielzahl an Projekten in einem Unternehmen oder Unternehmensbereich zu überwachen und zu steuern, ist eines der Kernfunktionen eines Management-Information-Systems (MIS). Diese Aufgabe wird umso anspruchsvoller, je größer die Anzahl der Projekte ist, je stärker sich die Projekte gegenseitig beeinflussen oder um dieselben Ressourcen konkurrieren. Die Aufgaben im Multiprojektmanagement umfassen im Wesentlichen:

- Analyse der Einhaltung von Rahmenbedingungen (Kosten, Termine, Inhalte)
- Analyse des Status' und Fortschritts der Projekte
- Aufdeckung kritischer Abweichungen, um früh korrigierend eingreifen zu können
- Sicherstellen einer einheitlichen Projektbewertung
- Standardisierung von Projektabläufen (z.B. formalisierte Anträge, Phasenmodelle für bestimmte Projekttypen, etc.) sowie Überwachung der Einhaltung
- Generierung aggregierter Berichte und Entscheidungsvorlagen für das Management
- Übergreifendes Wissensmanagement („Lessons Learned“ und Umsetzung in neuen Projekten)
- Umsetzung und Dokumentation von Entscheidungen

## Das Modul Management

Um eine große Projektmenge handhaben zu können, stehen im Modul MANAGEMENT unterschiedlichste Filter zur Eingrenzung der zu betrachtenden Projekte zur Verfügung. Alle Auswertungen beziehen sich dann auf die gefilterte Projektliste. Filter können von Benutzern individuell gespeichert werden, außerdem können wichtige Filter vom Projektbüro zentral für alle Benutzer zur Verfügung gestellt werden.



Beispiel der Darstellung einer Projektphasenübersicht in KLUSA

## Status und Fortschritt der Projekte

KLUSA bietet u.a. folgende Statusübersichten an:

- Dashboard
- Projekte & Phasen
- Zusammenfassung
- Meilensteinübersicht
- Kosten und Nutzen
- Ressourcenübersicht
- Übersicht Risiken Chancen
- Projektberichte und ausstehende Berichte
- Änderungsanträge
- Maßnahmen & Aktivitäten

**Meilensteinübersicht**

Von 28.02.2007 Bis 03.03.2022

#	Code	Projektname	Meilensteinname	BP/CR	Status	Standort	Bereich	Typ
1	14030050	Produktion	M30 - Testing Finished	✓	4 Running	Chicago	Coating R&D	Standard
2	17010002	Meteoritenabwehr	M30 - Testing Finished	✓	1 Entered	PRC, Shanghai	ASO	Standard
3	14030050	Produktion	M20 - Implementation Finished	✓	4 Running	Chicago	Coating R&D	Standard
4	14030050	Produktion	M40 - Pilot Finished	✓	4 Running	Chicago	Coating R&D	Phase
5	14030051	Kandidat	M30 - Testing Finished	✓	4 Running	Chicago	Coating R&D	Standard
6	14030051	Kandidat	M00 - Project Start	✓	4 Running	Chicago	Coating R&D	Phase
7	14030051	Kandidat	M20 - Implementation Finished	✓	4 Running	Chicago	Coating R&D	Standard
8	14030051	Kandidat	M40 - Pilot Finished	✓	4 Running	Chicago	Coating R&D	Phase
9	14030048	Brainstorming	M30 - Testing Finished	⚠	4 Running	Chicago	Coating R&D	Standard
10	14030048	Brainstorming	M00 - Project Start	⚠	4 Running	Chicago	Coating R&D	Phase
11	14030048	Brainstorming	M20 - Implementation Finished	⚠	4 Running	Chicago	Coating R&D	Standard
12	14030048	Brainstorming	M40 - Pilot Finished	⚠	4 Running	Chicago	Coating R&D	Phase
13	15070014	Areal 23	M30 - Testing Finished	✗	4 Running	Munich (HC)	Coating MFG	Standard
14	15070014	Areal 23	M20 - Implementation Finished	✗	4 Running	Munich (HC)	Coating MFG	Standard
15	15070014	Areal 23	M40 - Pilot Finished	✗	4 Running	Munich (HC)	Coating MFG	Phase
16	16040005	Digitales Marketi...	M30 - Testing Finished	✓	1 Entered	Munich (HC)	Coating R&D	Standard
17	15080009	HPL Kommunika...	M30 - Testing Finished	✓	1 Entered	Munich (HC)	Coating R&D	Standard
18	15080009	HPL Kommunika...	M20 - Implementation Finished	✓	1 Entered	Munich (HC)	Coating R&D	Standard

Meilensteinübersicht in tabellarischer Darstellung

### Analyse der Projektberichte

In KLUSA können an zentraler Stelle alle aktuellen Projektberichte eingesehen werden. Fehlende Berichte werden ebenfalls automatisch identifiziert in einer Übersicht dargestellt.

Zur Weitergabe, Präsentation oder Nachbearbeitung stehen die Formate Microsoft Word, PowerPoint, HTML und PDF zur Verfügung. Bericht-Layouts und Inhalte können selbst definiert und erzeugt werden. Einfache Rohdatenexporte nach Excel zur Weiterverarbeitung, sind selbstverständlich ebenfalls möglich.

**Projektberichte** Ausstehende Berichte

Jahr 2017 Quartal Q1 Monat März Woche 12

⚠ SOCIAL COMPUTING

Periode 2017, März

Klassifizierung > 500.000 EUR

Bereich Marketing

Leistungen Finished some important tasks. Support from other divisions was granted.

Hindernisse So far we did not reach our targets for the first quarter.

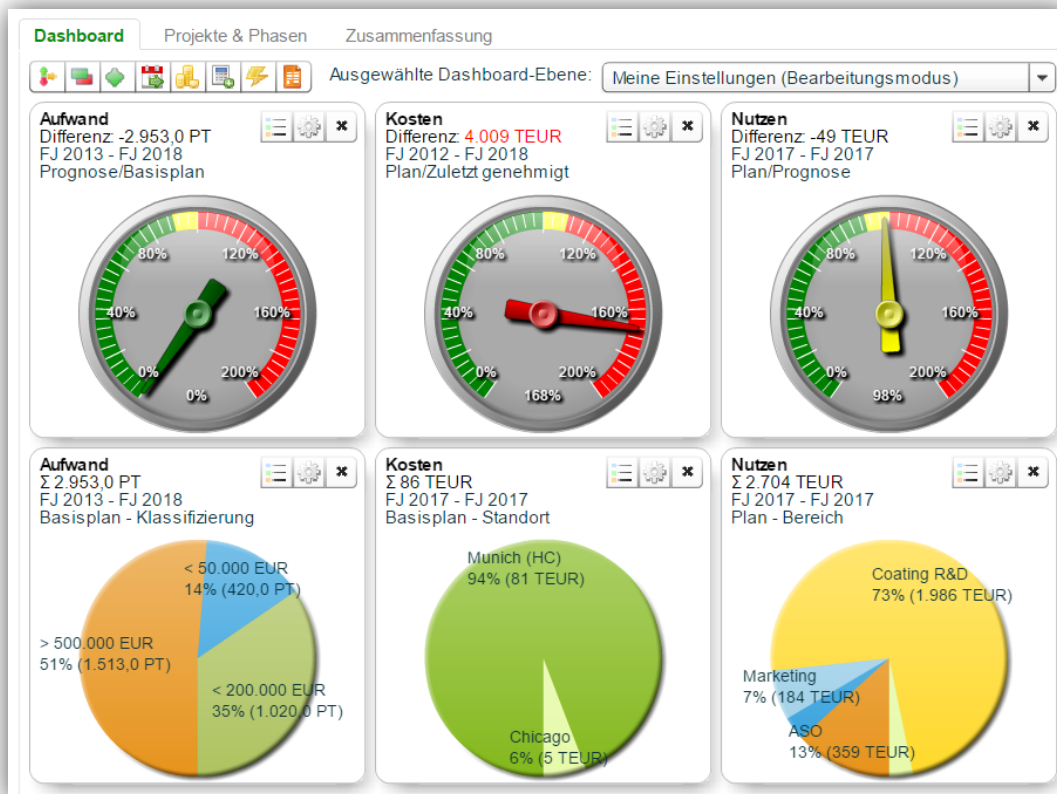
Kritische Punkte Rather slow progress.

Nächste Schritte - see project plan -

Die Projektberichte in der Übersicht

## Das Management Dashboard

Nur bei einer frühen Identifizierung von Planabweichungen können rechtzeitig Maßnahmen ergriffen werden und negative Auswirkungen auf Projekte vermieden werden. KLUSA bietet in einem Dashboard die hierfür notwendigen Übersichten. Die Inhalte und die Darstellung des Dashboards sind individuell konfigurierbar, dabei gibt es grafische und tabellarische Komponenten.



Das Dashboard zeigt die wichtigsten Projektattribute

Anstehende Entscheidungen werden ebenfalls im Dashboard angezeigt. Dies umfasst die Projektgenehmigung, z. B. über das Speichern des Basisplans sowie Änderungsanträge, die entsprechend ihres Status zur Genehmigung anstehen.

## Qualität der Projektdurchführung

KLUSA berechnet pro Projekt u.a. folgende Performance-Indikatoren:

- Abweichungen im Terminplan
- Änderungen des Projektinhalts
- Budget-Abweichungen
- Abweichungen z. B. des geplanten zum tatsächlichen Aufwand

Die entsprechenden Kennzahlen ermittelt KLUSA aus den entsprechenden Daten der Einzelprojekte sowie über hinterlegte Formeln und kundenspezifische Einstellungen. Aus den Einzelwerten wird die Kennzahl für die Effizienz des Projektes gemittelt. Dabei können auch Teilprojekte berücksichtigt werden.



Indikatoren aus den Projektkennzahlen in der Zusammenfassung

Unter Benutzung aller Projektbewertungen ist es möglich die aktuelle Situation aller betrachteten Projekte einzuschätzen.

#	Anzahl der Projekte nach Bewertung	Summe	> 500.000 EUR	< 200.000 EUR	< 50.000 EUR	BBI_ > 1.000.0...
1	<b>Gesamt [Projektanzahl]</b>	<b>30</b>	<b>10</b>	<b>18</b>	<b>1</b>	
2	Grüne Bewertung [Projektanzahl]	22	6	14	1	
3	Gelbe Bewertung [Projektanzahl]	7	3	4		
4	Rote Bewertung [Projektanzahl]	1	1			
5	Projektquotient [Verhältnis von grünen und gelben Pro...]	97%	90%	100%	100%	

Beispiel aus der Zusammenfassung: Projektbewertung

Durch diese Auswertungen und Analysen können Schwachstellen identifiziert werden. Häufungen positiver oder negativer Kennzahlen erlauben eine spezifische Analyse und bieten einen Ausgangspunkt für zielgenaue Verbesserungen in den Prozessen und Methoden, um die Projektkultur in dem Unternehmen zu verbessern. Dies ist eine wesentliche Grundlage für eine lernende und sich stetig verbessernde Projektorganisation.

## Resümee

Effizientes Multiprojektmanagement ist erst durch die Bereitstellung und Aufbereitung zahlreicher Informationen möglich. KLUSA unterstützt das Project Management Office (PMO) und das Management durch einfache Bedienung und eine klare Darstellung der Informationen. Mit wenigen Klicks ist die gewünschte Information sichtbar und sind entsprechende Berichte erstellt. Multiprojektmanager und die Mitarbeiter von Projektbüros sind mit KLUSA in der Lage, zahlreiche, komplex interagierende Projekte schnell auszuwerten und effizient zu steuern.



## Projektmanagement Software & Consulting

### OPUS Business Solutions GmbH

Landsberger Str. 290  
80687 München  
Deutschland

Tel +49 89 45229 100  
Fax +49 89 45229 399  
E-Mail [info@klusa.com](mailto:info@klusa.com)  
Web [www.klusa.com](http://www.klusa.com)

© OPUS Business Solutions GmbH 2018. Alle Rechte vorbehalten.

Das Dokument kann sich von Zeit zu Zeit ändern. Die Informationen in diesem Dokument werden mit größter Sorgfalt erstellt. Jedoch kann keine Garantie für die Richtigkeit und Vollständigkeit dieser Informationen übernommen werden.

Microsoft Internet Explorer, Edge, Office, Word, Excel, PowerPoint and Project sind eingetragene Markenzeichen der Microsoft Corporation.

Intel ist eingetragenes Warenzeichen der Intel Corporation.

Chrome ist eingetragenes Warenzeichen von Google.

Firefox ist eingetragenes Warenzeichen von Mozilla.

Oracle ist ein eingetragenes Markenzeichen der Oracle Corporation.

Apache Flex ist ein eingetragenes Markenzeichen der Apache Software Foundation.

Adobe Flash Player ist ein eingetragene Markenzeichen der Adobe Corporation.

SAP ist ein eingetragenes Markenzeichen der SAP AG.