



## DATENBLATT

---

### KLUSA Add-In für Microsoft Project

In einigen Organisationen ist der Microsoft Office Project Client ein etabliertes Tool zur Projektfineplanung und wird z.B. ergänzend als Kommunikations- und Informationsmedium eingesetzt. Das KLUSA Add-In für MS Project erlaubt den komfortablen Austausch und Abgleich von Projektdaten zwischen MS Project Client und KLUSA.

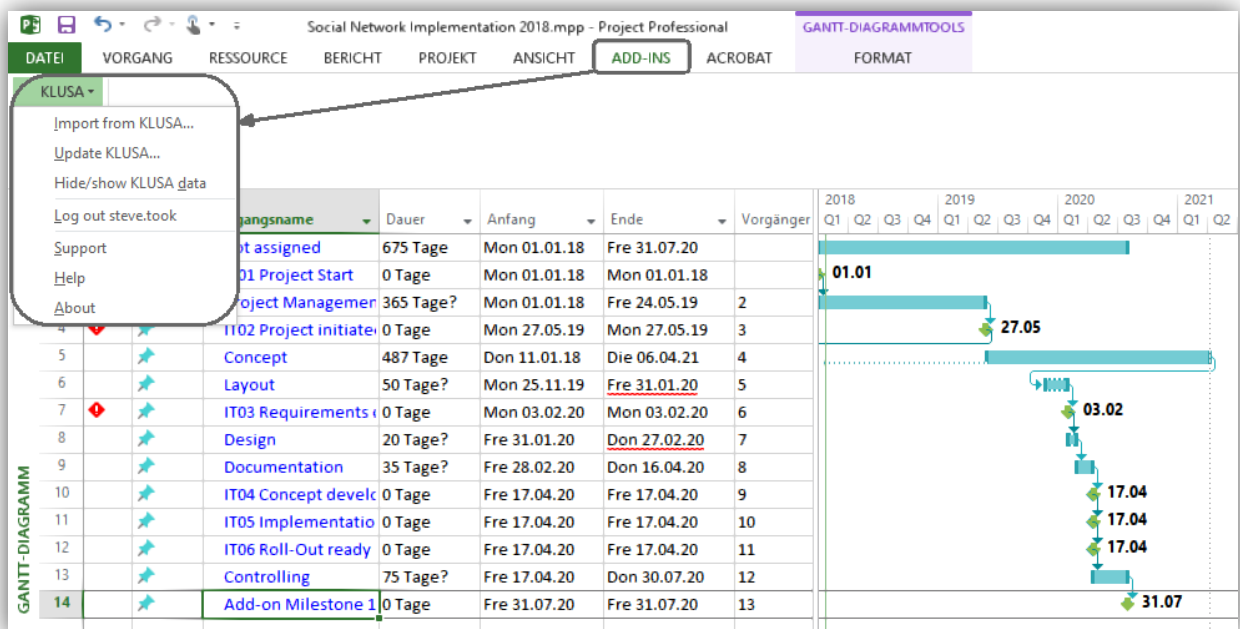
## Funktionen des KLUSA Add-In

Das KLUSA Add-In für den MS Project Client unterstützt die folgenden Anwendungsfälle:

- Ein neues MS Project-Projekt wird durch Import von ausgewählten Projektdaten wie Arbeitspakete, Meilensteine sowie deren Verknüpfungen und allgemeinen Projektdaten aus KLUSA erzeugt,
- Update der KLUSA-Projektdaten durch Re-Import der MS Project-Datei,
- Vergleich von KLUSA Projekt-Daten mit MS Projekt-Daten.

## Navigation und Bedienung

Das KLUSA Add-In erscheint in Microsoft Project als eigener Menüpunkt. Die Bedienung ist durch selbst-erklärende Menütitel intuitiv möglich. Ein Datenabgleich muss vom Anwender abschließend bestätigt werden, sodass ein versehentliches Ändern von Projektdaten in KLUSA ausgeschlossen werden kann. Das Add-In merkt sich die letzten Einstellungen, um die Arbeitsschritte bei künftigen Bedienungen zu vereinfachen.

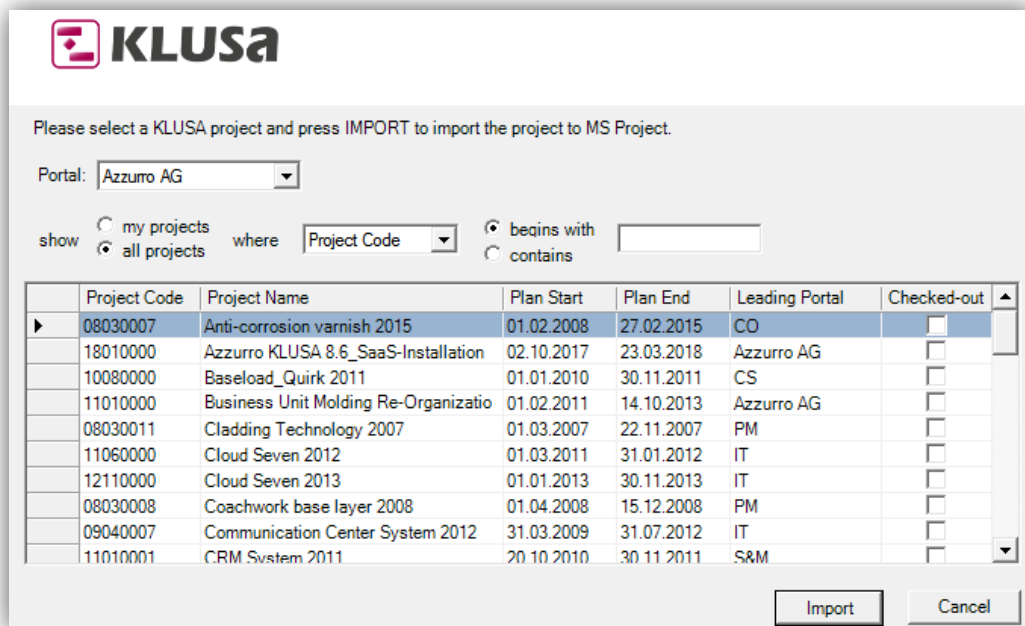


Integration des KLUSA Add-Ins in Microsoft Project

Für die Authentifizierung kommt das flexible KLUSA Rollen- und Rechtekonzept zum Tragen; d.h. die Authentifizierung basiert auf den in KLUSA vergebenen Rollen und Rechten. Hierdurch wird sichergestellt, dass nur berechtigte Personen in dem ihnen zugewiesenen Rahmen auf KLUSA-Daten zugreifen können.

## Übernahme der Projektterminplanung von KLUSA nach MS Project

Der Import des Projekts von KLUSA nach MS Project wird von einem Projektauswahldialog unterstützt. Die Projektliste zeigt nur Projekte des gewählten Portals für die der Anwender zumindest Leserechte besitzt. Praxisgerechte Filterfunktionen helfen beim Auffinden des gewünschten Projekts.

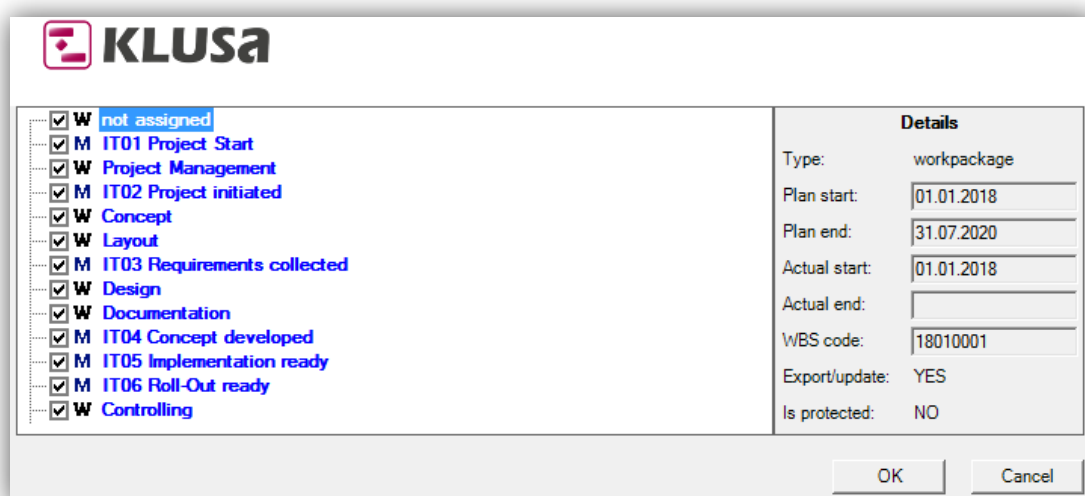


Projektimport aus KLUSA

Nach erfolgtem Import werden die Terminplandaten in MS Project weiter bearbeitet und diese Daten im Regelfall zur Bearbeitung in KLUSA gesperrt. Diese Schreibsperre kann beim Erstellen des MS Project-Projekt umgangen werden oder später in KLUSA mit besonderer Berechtigung aufgehoben werden.

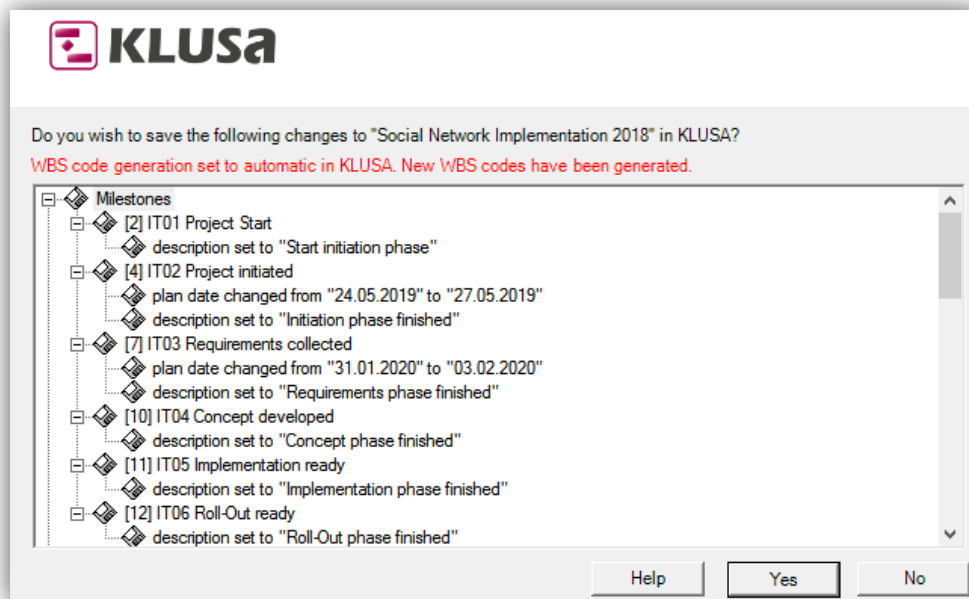
### Aktualisierung der Projektterminplanung von MS Project nach KLUSA

Beim Update des Projekts in KLUSA werden die Änderungen (bei Arbeitspaketen und Meilensteinen) und Ergänzungen (zusätzliche Arbeitspakete und Meilensteine) in MS Project mit KLUSA synchronisiert. Im Update-Dialog kann dabei flexibel gewählt werden, welche Daten übertragen werden sollen. Die Auswahl der im Einzelnen zu synchronisierenden Arbeitspakete und Meilensteine ist ebenfalls möglich.



Auswahl der Arbeitspakete und Meilensteine

Vor der endgültigen Speicherung der Änderungen in KLUSA gibt ein Bericht einen Überblick über die durchgeführten Änderungen. Der Übertrag nach KLUSA kann jederzeit abgebrochen werden. Versehentliche Änderungen oder inkonsistente Daten sind somit ausgeschlossen.

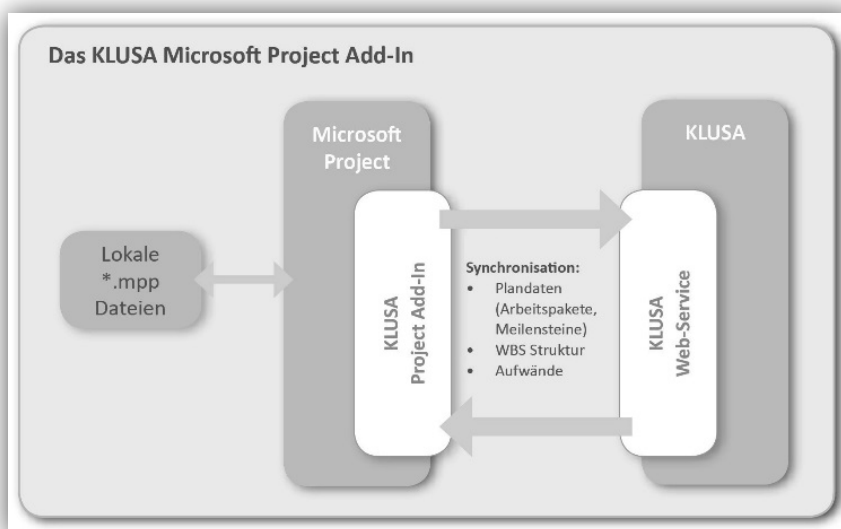


Bestätigung der Auswahl der zu übertragenden Arbeitspakete und Meilensteine

Sollten die in MS Project durchgeführten Änderungen in Konflikt zu den Geschäftsregeln von KLUSA stehen, wird der Anwender ebenfalls vor der Speicherung darüber informiert. Eine Speicherung ist erst möglich, wenn alle Prüfungen erfolgreich durchlaufen wurden.

## Systemarchitektur

Das KLUSA Add-In für MS Project wird dem Endanwender als vorkonfiguriertes Installationspaket zur Verfügung gestellt oder über eine zentrale Softwareverteilung in seinem Unternehmen installiert. Die Kommunikation zwischen dem KLUSA Add-In für MS Project und der KLUSA Anwendung erfolgt über die KLUSA Web-Services.



Schematischer Ablauf der Synchronisation

## Voraussetzungen für den Betrieb:

- Microsoft Project 2007, 2010, 2013 oder 2016 (nur 32-Bit-Versionen)
- .NET Framework Laufzeitumgebung ab 2.0 SP1

## Resümee

Im praktischen Betrieb unterstützt das KLUSA Add-In für MS Project folgende Szenarien:

- Projektleiter, die eine detaillierte Feinplanung für das operative Projektmanagement benötigen, planen mit MS Project und übertragen Planungsdaten nach KLUSA. Der Master für die Planung in diesem Szenario ist MS Project. Nach erfolgtem Abgleich mit einem zugeordneten KLUSA Projekt stehen die Daten in KLUSA für das Multi-Projektmanagement und Reporting zur Verfügung.
- Der Projektleiter kann Projektdaten im Dateiformat von MS Project mit Kunden oder Partnern austauschen. Mit dem Geschäftspartner vereinbarte Planänderungen können bequem nach KLUSA zurückgespielt werden, sodass die weitere Planung und Verfolgung in KLUSA erfolgen kann.
- Der Projektleiter nimmt die initiale Planung in MS Project vor, das weitere Projektmanagement erfolgt allerdings in KLUSA (Planung von Ressourcen, Verfolgen und Nachhalten von Änderungen während der Projektlaufzeit, Kostenverfolgung, Reporting etc.). In diesem Fall wechselt die Master-Rolle von MS Project nach dem initialen Laden zu KLUSA.



## Projektmanagement Software & Consulting

### OPUS Business Solutions GmbH

Landsberger Str. 290  
80687 München  
Deutschland

Tel +49 89 45229 100  
Fax +49 89 45229 399  
E-Mail [info@klusa.com](mailto:info@klusa.com)  
Web [www.klusa.com](http://www.klusa.com)

© OPUS Business Solutions GmbH 2018. Alle Rechte vorbehalten.

Das Dokument kann sich von Zeit zu Zeit ändern. Die Informationen in diesem Dokument werden mit größter Sorgfalt erstellt. Jedoch kann keine Garantie für die Richtigkeit und Vollständigkeit dieser Informationen übernommen werden.

Microsoft Internet Explorer, Edge, Office, Word, Excel, PowerPoint and Project sind eingetragene Markenzeichen der Microsoft Corporation.

Intel ist eingetragenes Warenzeichen der Intel Corporation.

Chrome ist eingetragenes Warenzeichen von Google.

Firefox ist eingetragenes Warenzeichen von Mozilla.

Oracle ist ein eingetragenes Markenzeichen der Oracle Corporation.

Apache Flex ist ein eingetragenes Markenzeichen der Apache Software Foundation.

Adobe Flash Player ist ein eingetragene Markenzeichen der Adobe Corporation.

SAP ist ein eingetragenes Markenzeichen der SAP AG.