



DATENBLATT

Ressourcenmanagement

Das Ressourcenmanagement von KLUSA führt in den Modulen PROJEKTE, RESSOURCEN, MEINKLUSA und ADMINISTRATION zu einem besseren Überblick, einer einfacheren Bedienbarkeit und einem optimierten Ressourceneinsatz. Diese Punkte werden in den folgenden Abschnitten ausführlicher erläutert.

Funktionsüberblick

Professionelles Ressourcenmanagement mit KLUSA unterstützt Unternehmen dabei, die internen und externen Projektmitarbeiter, aber auch Sachressourcen, optimal in den Projekten einzusetzen. Eine abgestimmte Kapazitätsplanung ist Voraussetzung für termingerecht abgeschlossene Projekte und optimierte Ressourcenauslastung. Neben der reinen projektbasierten Anfrage der Personalressourcen steht die optimale Auslastung der vorhandenen Kapazitäten im Fokus.

KLUSA bietet die Hilfsmittel, um die Ressourcenplanung im Projekt bestmöglich zu unterstützen und hält hierfür folgende Funktionen bereit:

- Verwaltung von Ressourcen sowie deren Qualifikationen und Kapazitäten in **Pools**
- Unterstützung des Workflows zwischen Projektleiter und Ressourcenmanager für die Ressourcenplanung und -genehmigung
- Verfügbarkeit von Auslastungs- und Kapazitätsgrafiken in Echtzeit
- Übersichten und Simulationsmodi zur Nivellierung von Auslastungsschwankungen
- Planungsgranularität von Tagen, über Wochen und Monate bis zu Quartalen anbietet,
- Kalender (Werktage und arbeitsfreie Tage) und verschiedenste Arbeitszeitmodelle berücksichtigt
- Viele Komfortfunktionen, wie z.B. Massenbearbeitung von Ressourcenanforderungen, Anzeige der Auslastungsschwankungen auf unterschiedlichen Ebenen bietet
- Unterstützung der Workflow-Status „Vorgesehen“, „Angefragt“, „Gebucht“, und „Abgelehnt“
- mehr Transparenz und Übersichtlichkeit bei Projektleitern, Personalverantwortlichen und auch den Projektmitarbeitern durch ein-/ausblendbare Spalten, unterschiedlichste Filter und Gruppierungsmöglichkeiten sorgt

Anlage und Verwaltung von Ressourcen-Pools

Der Abteilungsleiter oder Teamleiter (im folgenden Ressourcenmanager genannt) organisiert die ihm zugeordneten Ressourcen in einer oder mehreren Gruppen, sogenannten Ressourcenpools. Dabei verfügt er über folgende Möglichkeiten:

- Aufbau und Pflege des Pools basierend auf Mitarbeitern und weiteren Attributen, wie Qualifikationen (Fähigkeiten, Kenntnisse), Standorten, etc.
- Zuweisen von Pools zu Kostenstellen (dient der späteren Kostenbewertung in den Projekten)
- Zuordnung von Qualifikationen zu Mitarbeitern
- Festlegung der Kapazität pro Qualifikation und Zeiteinheit
- Zuweisen eines Arbeitszeitmodells pro Mitarbeiter
- Export aller Daten nach Microsoft Excel für weiterführende Auswertungen
- Übersicht der Zeiterfassungsdaten der Projektmitarbeiter

Nach der Anlage eines Pools stehen die Ressourcen den Projektleitern zu Planung zur Verfügung.

#	Benutzer/Arbeitspaket/Projekt	Anzahl Kommentare	Gesamt [...]	Gesamt [h]	Jan 17	Feb 17	Mrz 17	Apr 17	Mai 17	Jun 17
1	▲ Gesamt	3	155,15	1241,11	377,41	62,36	124,24	86,00	57,30	
1.1	▷ Achatz, Albert		1,00	8,00						
1.2	▷ Brand, Thomas		3,00	24,00						
1.3	▷ Christmann, Stefanie		31,25	250,00						
1.4	▷ Heinzmann, Michael		0,63	5,00						
1.5	▷ HeinzmannPM, Michael		1,50	12,00						
1.6	▷ Lentner, Pollux		28,00	224,00						
1.7	▷ Lentner, Sebastian		2,75	22,00						12,00
1.8	▷ Lentner, Sebi		0,63	5,00						5,00
1.9	▷ Mustermann, Max		2,00	16,00						16,00
1.10	▷ Nonne, Rudi	3	1,06	8,30						8,30
1.11	▷ SLE, Resource1		10,38	83,00	83,00					
1.12	▷ SLE, Resource6		11,13	89,00	89,00					
1.13	▷ Straka, 01		36,00	288,00	80,00	48,00	64,00	80,00		16,00
1.14	▷ Zimmermann, Robert		25,84	206,41	125,41	14,36	60,24	6,00		

Übersicht über die Zeiterfassungsdaten aller Pools über alle Projekte

Planungs- und Genehmigungs-Workflow

Der KLUSA Planungs- und Genehmigungs- Workflow unterstützt die ideale Zuordnung der vorhandenen Ressourcenkapazitäten. Dadurch können Ressourcenengpässe oder kritische Unterdeckungen vermieden werden. Die Planungssicherheit steigt. Die Planungsschritte sind unterteilt in die

- Ressourcenplanung (Projektleiter)
- Ressourcenanforderung (Projektleiter)
- Ressourcengenehmigung oder -ablehnung (Ressourcenmanager)

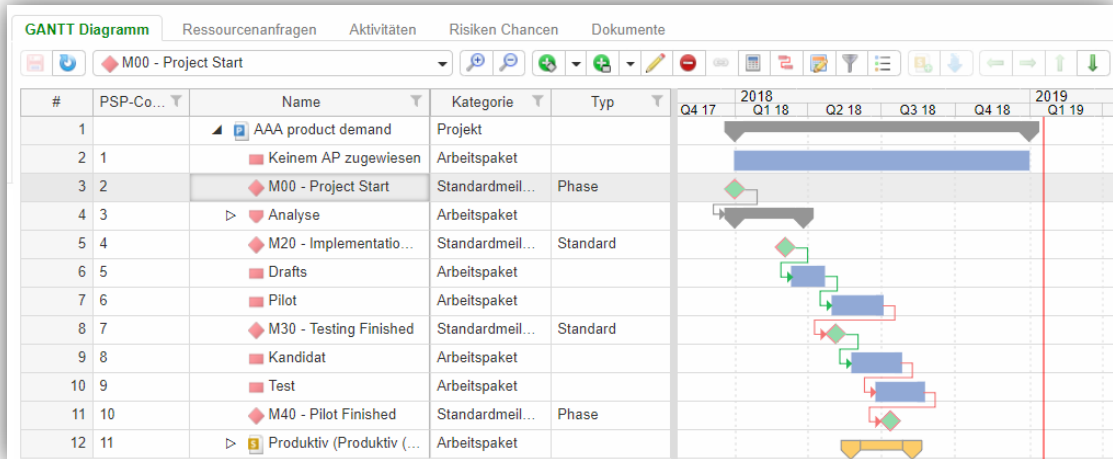
Ressourcenplanung durch den Projektleiter

Der Projektleiter plant im Modul PROJEKTE den Bedarf der benötigten Ressourcen. KLUSA unterstützt den Projektleiter durch die unmittelbare Darstellung der Auslastung von Ressourcen in einem bestimmten Zeitraum. Für jedes Arbeitspaket können Qualifikationen oder individuelle Mitarbeiter pro Zeiteinheit eingeplant werden.

Ressourcenanforderung durch den Projektleiter

Die für ein Projekt notwendigen Personalressourcen können im Terminplan in der Registerkarte Ressourcen sofort auf das aktuell gewählte Arbeitspaket geplant werden. Dabei werden der jeweils gültige (und auf Pool-Ebene verwaltete) Kalender und die Arbeitszeitmodelle der Mitarbeiter automatisch berücksichtigt. Die Ressourcenplanung kann dabei in unterschiedlicher Granularität (Tag, Woche, Monat, Quartal) als persönlicher Entwurf („Vorgesehen“) oder gleich als Ressourcenanforderung („Angefragt“) manuell eingegeben oder automatisch verteilt werden.

Prinzipiell reicht für die persönliche Ressourcenplanung des Projektleiters eine Qualifikation. Für eine offizielle Ressourcenanforderung muss noch zumindest ein Pool als Adresse eingegeben werden. Alle weiteren Daten wie Start, Ende, Dauer, etc. werden initial von KLUSA vorgeschlagen, verfeinern die Planung und erleichtern die Buchung. Über eine tabellarische und grafische Ansicht der jeweiligen Auslastung einer oder aller Ressourcen kann die Ressourcenverfügbarkeit besser eingeschätzt werden. Bei der Bearbeitung vorhandener Ressourcenzuordnungen (löschen, verschieben, verlängern, verkürzen) versucht das System, die vorhandene Planung möglichst genau zu übernehmen, so dass keine Planungsinformationen verloren gehen. Regeln und Automatikfunktionen können hier eine logische Neuverteilung der Ressourcenzuordnungen übernehmen, wenn notwendig mit neuem Genehmigungs-Workflow.



Ressourcenplanung und -anforderung durch den Projektleiter im Terminplan

Ressourcengenehmigung oder -ablehnung durch den Ressourcenmanager

Der Ressourcenmanager hat eine umfangreiche Übersicht über die Verfügbarkeit, die Projekteinplanung mit Antragsstatus, die verbleibenden Kapazitäten und eine evtl. Überbuchung der Mitarbeiter seines Ressourcenpools. Zudem kann er sich auch den Fortschritt und die Meilensteine der anfordernden Projekte anzeigen lassen.

Pro Pool können über vordefinierte Kalender Daten zu Werktagen und arbeitsfreien Tagen verwaltet werden, die bei der Buchung ebenso berücksichtigt werden, wie die Arbeitszeitmodelle der einzelnen Mitarbeiter. Den einzelnen Poolmitarbeitern können auch mehrere Qualifikationen zugeordnet werden. Die Ressourcenanfragen können so genauer beurteilt, gebucht und – falls notwendig – auch abgelehnt werden. Komfortfunktionen ermöglichen

- die tabellarische und grafische Ansicht von Kapazitäten, Aufwand und Grundlast der Mitarbeiter des ganzen Pools oder der anfordernden Projekte
- die Massenbuchung von Mitarbeiter, auch mit einer Aufteilung bis zu einem bestimmten Endtermin
- die Anpassung auf nur die Tabellenspalten, die der Ressourcenmanager auch benötigt, und
- für Ressourcenmanagement sinnvolle Gruppierungs- und Filtermöglichkeiten.

#	Projekt-C...	Status	Qualifikation	Indikator	Ver...	Rest...	Auslast...	Geplant...	W09 19	W10 19	W11 19	W12 19
					0%	0,00		19.729,72	39,38	34,86	35,35	35,35
					19%	319,68	21%	323,62	1,23	4,19	3,70	3,70
1	18060009	Abgelehnt	[USK] Undefined Sk	🟡	4%	4,75	2%	5,00	0,06	0,31	0,31	0,31
2	951753258	Angefragt	[PJM] Project Mana	🟢	1%	20,00	1%	20,00	0,00	0,00	0,00	0,00
3	18060009	Angefragt	[PGM] Program Mar	🟢	6%	6,65	2%	7,00	0,09	0,44	0,44	0,44
4	18060009	Gebucht	MHE_Project Mana	🟢	5%	5,70	2%	6,00	0,08	0,38	0,38	0,38
5	15090006	Angefragt	[USK] Undefined Sk	🟢	47%	152,50	47%	154,50	0,50	2,50	2,50	2,50
6	18060009	Angefragt	[USK] Undefined Sk	🟡	15%	1,50	15%	1,50				
7	951753258	Angefragt	[PGM] Program Mar	🟢	35%	115,26	35%	116,28	0,50	0,54	0,05	0,05
8	18060009	Gebucht	[PGM] Program Mar	🟢	9%	10,27	8%	10,29	0,01	0,03	0,03	0,03
9	15090006	Angefragt	[USK] Undefined Sk	🟢	1%	2,20	1%	2,20	0,00	0,00	0,00	0,00
10	17110003	Angefragt	[USK] Undefined Sk	🟢	1%	0,85	1%	0,85				

Ressourcengenehmigung oder -ablehnung durch den Ressourcenmanager im Modul RESSOURCEN

Übersichten und Planungssimulationen

Meine Arbeit

In der Ansicht Meine Arbeit kann der Mitarbeiter im Modul MEINKLUSA die Projekte und Arbeitspakete sehen, für die er geplant ist. Dabei können der zu betrachtende Zeitraum, Details zu den Projekten und Arbeitspaketen, Antragsstatus und notwendige Qualifikationen in einer Tabelle eingesehen werden. Ein Diagramm zeigt dem Mitarbeiter über eine bis auf Tagesebene hinab einstellbare Zeitleiste seinen Aufwand und seine eigene Kapazität an. Dabei kann nach Projekt oder Antragsstatus unterschieden werden.

Ressourcenübersichten

Aus Managementsicht ist die Betrachtung von Ressourcenkapazitäten und Auslastungen über mehrere Pools hinweg von großer Bedeutung. KLUSA bietet hierfür die notwendigen grafischen und tabellarischen Ansichten:

- Wahlweise Gruppierung der Ansicht nach Pool, Qualifikation, Ressource, Projekt oder Planungsstatus
- Einstellung des Betrachtungszeitraums
- Drill-Down-Funktion in der Betrachtung durch einfachen Klick auf das gewünschte Element

Planungssimulationen mit Projektvarianten

Mit der Funktion **Varianten** bietet KLUSA die Möglichkeit, innerhalb eines Projektes alternative Planszenarien zu entwickeln. Der Anwender (z.B. Projektleitung oder Project Office) erhält die Möglichkeit, Modelle gegeneinander abzuwägen und Alternativen zur Entscheidung vorzulegen. Eine Variante eines Projektes kann schließlich aktiviert werden. Damit wird diese Variante zum aktuellen Projektplan. Zudem kann im Modul PORTFOLIO eine Optimierung über ein Projektportfolio entsprechend der zur Verfügung stehenden Ressourcenkapazität erfolgen. (siehe Datenblatt [Portfoliomanagement](#))

Resümee

KLUSA erleichtert allen an der Projektplanung Beteiligten die operative Arbeit:

- Unterstützung bei der Klärung des Projektauftrags und in der Planungsphase: Der Projektleiter sieht frühzeitig die Verfügbarkeit von Ressourcen und kann seine Planung entsprechend möglicher Engpassressourcen ausrichten.
- Transparenz: Wenn Projektziele durch nicht verfügbare Ressourcen gefährdet sind, wird dies frühzeitig und direkt deutlich. Der Projektleiter kann nicht lösbare Konflikte sofort eskalieren.
- Steigerung der Effizienz: KLUSA bietet die notwendigen Übersichten und Hilfsmittel, um Ressourcen optimal auslasten zu können. Leerlaufzeiten werden ebenso vermieden wie Überlastungen.
- Planungssicherheit: Die Zahl der erfolgreich und termingerecht abgeschlossenen Projekte erhöht sich, da der Projektleiter über den Genehmigungs-Workflow eine verbindliche und auch dokumentierte Zusage bekommt.
- Kostenüberblick: Über die Verknüpfung der Ressourcen mit Kostenstellen und deren Kostensätzen ist eine unmittelbare Validierung der Kosten gegen das Budget im Projekt möglich.

Der durch KLUSA optimierte Einsatz von Ressourcen ist wesentlicher Schlüssel für erfolgreiche Projekte. Sprechen Sie mit uns! Wir zeigen Ihnen, wie KLUSA in Ihrem Unternehmen erfolgreich eingesetzt werden kann.



Projektmanagement Software & Consulting

OPUS Business Solutions GmbH

Elsenheimerstraße 41
80687 München
Deutschland

Tel +49 89 45229 100
Fax +49 89 45229 399
E-Mail info@klusa.com
Web www.klusa.com

© OPUS Business Solutions GmbH 2020. Alle Rechte vorbehalten.

Das Dokument kann sich von Zeit zu Zeit ändern. Die Informationen in diesem Dokument werden mit größter Sorgfalt erstellt. Jedoch kann keine Garantie für die Richtigkeit und Vollständigkeit dieser Informationen übernommen werden.

Stand: Mai 2020

Microsoft Internet Explorer, Edge, Office, Word, Excel, PowerPoint and Project sind eingetragene Markenzeichen der Microsoft Corporation.

Intel ist eingetragenes Warenzeichen der Intel Corporation.

Chrome ist eingetragenes Warenzeichen von Google.

Firefox ist eingetragenes Warenzeichen von Mozilla.

Oracle ist ein eingetragenes Markenzeichen der Oracle Corporation.

SAP ist ein eingetragenes Markenzeichen der SAP AG.