



## DATENBLATT

---

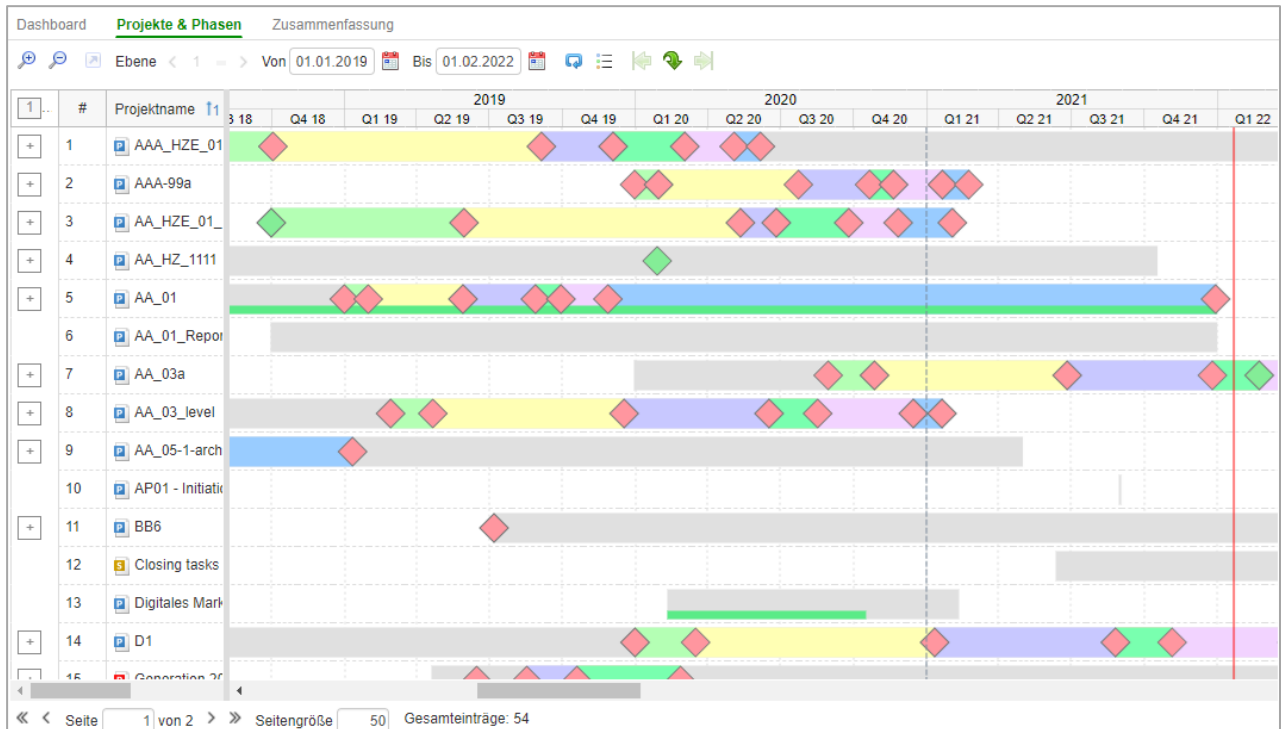
### Multiprojektmanagement

Eine Vielzahl an Projekten in einem Unternehmen oder Unternehmensbereich zu überwachen und zu steuern, ist eines der Kernfunktionen eines Management-Information-Systems (MIS). Diese Aufgabe wird umso anspruchsvoller, je größer die Anzahl der Projekte ist, je stärker sich die Projekte gegenseitig beeinflussen oder um dieselben Ressourcen konkurrieren. Die Aufgaben im Multiprojektmanagement umfassen im Wesentlichen:

- Analyse der Einhaltung von Rahmenbedingungen (Kosten, Termine, Inhalte)
- Analyse des Status' und Fortschritts der Projekte
- Aufdeckung kritischer Abweichungen, um früh korrigierend eingreifen zu können
- Sicherstellen einer einheitlichen Projektbewertung
- Standardisierung von Projektabläufen (z.B. formalisierte Anträge, Phasenmodelle für bestimmte Projekttypen, etc.) sowie Überwachung der Einhaltung
- Generierung aggregierter Berichte und Entscheidungsvorlagen für das Management
- Übergreifendes Wissensmanagement („Lessons Learned“ und Umsetzung in neuen Projekten)
- Umsetzung und Dokumentation von Entscheidungen

## Das Modul Management

Um eine große Projektmenge handhaben zu können, stehen im Modul MANAGEMENT unterschiedlichste Filter zur Eingrenzung der zu betrachtenden Projekte zur Verfügung. Alle Auswertungen beziehen sich dann auf die gefilterte Projektliste. Filter können von Benutzern individuell gespeichert werden, außerdem können wichtige Filter vom Projektbüro zentral für alle Benutzer zur Verfügung gestellt werden.



Beispiel der Darstellung einer Projektphasenübersicht in KLUSA

## Status und Fortschritt der Projekte

KLUSA bietet u.a. folgende Statusübersichten an:

- Dashboard
- Projekte & Phasen
- Zusammenfassung
- Meilensteinübersicht
- Kosten und Nutzen
- Ressourcenübersicht
- Übersicht Risiken Chancen
- Projektberichte und ausstehende Berichte
- Änderungsanträge
- Maßnahmen & Aktivitäten

#	Code	Projektname	Meilensteinname	Projektstatus	BP/CR	Typ	Plandatum	Bereich
1	16030004	<a href="#">Generation 2023</a>	<a href="#">M20 - Implementation Finish...</a>	Clean Up	<input checked="" type="checkbox"/>	Standard	08.12.2022	Coating R&D
2	18080014	<a href="#">MWA-Test-Source&gt;&gt;&gt;...</a>	<a href="#">"MWA-M90 (End of Lifetime)"</a>	1 Entered	<input type="checkbox"/>	MWA_Sta...	05.12.2022	SRQ
3	19050003	<a href="#">Test B-4a</a>	<a href="#">Milestone (4)</a>	6 Cancelled	<input type="checkbox"/>		25.10.2022	BBI_St. Days ...
4	18040001	<a href="#">SLE Weiterentwicklu...</a>	<a href="#">RHO4 Projektende</a>	4 Running	<input checked="" type="checkbox"/>	Standard	15.10.2022	RHO_Vertrieb
5	18050000	<a href="#">AA_07</a>	<a href="#">M60 - Project Closed</a>	2 Initialized	<input type="checkbox"/>	Standard	23.08.2022	CSC Geschäft...
6	17110003	<a href="#">Rollout Customer</a>	<a href="#">M60 - Project Closed</a>	2 Initialized	<input checked="" type="checkbox"/>	Standard	17.08.2022	Consulting & RE
7	14020002	<a href="#">HZE_Master_01</a>	<a href="#">M60 - Project Closed</a>	1 Entered	<input checked="" type="checkbox"/>	Standard	01.08.2022	Coating R&D
8	14020002	<a href="#">HZE_Master_01</a>	<a href="#">M50 - Training Finished</a>	1 Entered	<input checked="" type="checkbox"/>	Standard	01.07.2022	Coating R&D
9	18050000	<a href="#">AA_07</a>	<a href="#">M50 - Training Finished</a>	2 Initialized	<input type="checkbox"/>	Standard	25.06.2022	CSC Geschäft...
10	15120018	<a href="#">D1</a>	<a href="#">M60 - Project Closed</a>	1 Entered	<input checked="" type="checkbox"/>	Standard	20.06.2022	Coating R&D
11	14020002	<a href="#">HZE_Master_01</a>	<a href="#">M40 - Pilot Finished</a>	1 Entered	<input checked="" type="checkbox"/>	Phase	01.05.2022	Coating R&D
12	15120018	<a href="#">D1</a>	<a href="#">M50 - Training Finished</a>	1 Entered	<input checked="" type="checkbox"/>	Standard	05.04.2022	Coating R&D
13	14020002	<a href="#">HZE_Master_01</a>	<a href="#">M30 - Testing Finished</a>	1 Entered	<input checked="" type="checkbox"/>	Standard	01.04.2022	Coating R&D
14	18050000	<a href="#">AA_07</a>	<a href="#">M40 - Pilot Finished</a>	2 Initialized	<input type="checkbox"/>	Phase	23.02.2022	CSC Geschäft...

Meilensteinübersicht in tabellarischer Darstellung

### Analyse der Projektberichte

In KLUSA können an zentraler Stelle alle aktuellen Projektberichte eingesehen werden. Fehlende Berichte werden ebenfalls automatisch identifiziert in einer Übersicht dargestellt.

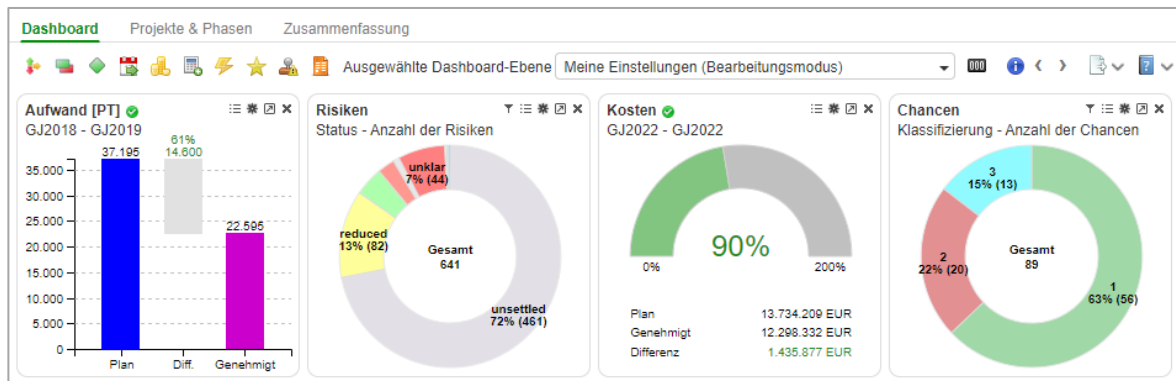
Zur Weitergabe, Präsentation oder Nachbearbeitung stehen die Formate Microsoft Word, PowerPoint, HTML und PDF zur Verfügung. Bericht-Layouts und Inhalte können selbst definiert und erzeugt werden. Einfache Rohdatenexporte nach Excel zur Weiterverarbeitung, sind selbstverständlich ebenfalls möglich.

Projektberichte		Ausstehende Berichte	
Jahr	2020	Quartal	Alle
Monat	Alle	Woche	Alle
<p><input checked="" type="checkbox"/> CMI_OVERDUE</p> <p>Periode 2020, Februar, Woche 9</p> <p>Klassifizierung &gt; 200.000 EUR</p> <p>Bereich CMI_Entertainment</p> <p>Leistungen</p> <p>Hindernisse</p> <p>Kritische Punkte</p> <p>Nächste Schritte</p> <p style="text-align: right;"><a href="#">GoTo</a></p>			
<p><input checked="" type="checkbox"/> CMI_OVERDUE</p> <p>Periode 2020, Januar, Woche 3</p> <p>Klassifizierung &gt; 200.000 EUR</p> <p>Bereich CMI_Entertainment</p> <p>Leistungen Created on 17th January. Ok. Now's the time! Never ending story, isn't it? Bummer...</p> <p>Hindernisse There will be an overdue milestone on 20th January. New test needed on 21st January.</p> <p>Kritische Punkte Check whether reporting texts can be edited &amp; saved.</p> <p>Nächste Schritte Check whether overdue milestone will be listed in dialog.</p> <p style="text-align: right;"><a href="#">GoTo</a></p>			

Die Projektberichte in der Übersicht

## Das Management Dashboard

Nur bei einer frühen Identifizierung von Planabweichungen können rechtzeitig Maßnahmen ergriffen werden und negative Auswirkungen auf Projekte vermieden werden. KLUSA bietet in einem Dashboard die hierfür notwendigen Übersichten. Die Inhalte und die Darstellung des Dashboards sind individuell konfigurierbar, dabei gibt es grafische und tabellarische Komponenten.



Das Dashboard zeigt die wichtigsten Projektattribute

Anstehende Entscheidungen werden ebenfalls im Dashboard angezeigt. Dies umfasst die Projektgenehmigung, z. B. über das Speichern des Basisplans sowie Änderungsanträge, die entsprechend ihres Status zur Genehmigung anstehen.

## Qualität der Projektdurchführung

KLUSA berechnet pro Projekt u.a. folgende Performance-Indikatoren:

- Abweichungen im Terminplan
- Änderungen des Projektinhalts
- Budget-Abweichungen
- Abweichungen z. B. des geplanten zum tatsächlichen Aufwand

Die entsprechenden Kennzahlen ermittelt KLUSA aus den entsprechenden Daten der Einzelprojekte sowie über hinterlegte Formeln und kundenspezifische Einstellungen. Aus den Einzelwerten wird die Kennzahl für die Effizienz des Projektes gemittelt. Dabei können auch Teilprojekte berücksichtigt werden.

Dashboard Projekte & Phasen **Zusammenfassung**

Ausgewählte Zusammenfassung-Ebene: Meine Einstellungen (Bearbeitungsmodus)

>     PROJEKTIDEEN

▼     PROJEKTBEWERTUNG

#	Anzahl der Projekte nach Bewertung	Summe	> 2.000.000 EUR	> 500.000 EUR	> 200.000 EUR	> 50.000 EUR
1	Gesamt [Projektanzahl]	396	6	49	275	20
2	Grüne Bewertung [Projektanzahl]	339	5	38	243	17
3	Gelbe Bewertung [Projektanzahl]	31	1	7	17	1
4	Rote Bewertung [Projektanzahl]	26		4	15	2
5	Projektquotient [Verhältnis von grünen u...]	93%	100%	92%	95%	90%

Bemerkung:

>     ZEIT

>     PROJEKTGEGENSTAND

>     WIRTSCHAFTLICHE KENNZAHLEN

>     NUTZWERTANALYSE

>     KOSTEN

>     NUTZEN

>     AUFWAND

>     RESSOURCEN

>     RISIKEN

>     CHANCEN

Indikatoren aus den Projektkennzahlen in der Zusammenfassung mit Beispiel: Projektbewertung

Unter Benutzung aller Projektbewertungen ist es möglich die aktuelle Situation aller betrachteten Projekte einzuschätzen.

Durch diese Auswertungen und Analysen können Schwachstellen identifiziert werden. Häufungen positiver oder negativer Kennzahlen erlauben eine spezifische Analyse und bieten einen Ausgangspunkt für zielgenaue Verbesserungen in den Prozessen und Methoden, um die Projektkultur in dem Unternehmen zu verbessern. Dies ist eine wesentliche Grundlage für eine lernende und sich stetig verbessernde Projektorganisation.

## Resümee

Effizientes Multiprojektmanagement ist erst durch die Bereitstellung und Aufbereitung zahlreicher Informationen möglich. KLUSA unterstützt das Project Management Office (PMO) und das Management durch einfache Bedienung und eine klare Darstellung der Informationen. Mit wenigen Klicks ist die gewünschte Information sichtbar und sind entsprechende Berichte erstellt. Multiprojektmanager und die Mitarbeiter von Projektbüros sind mit KLUSA in der Lage, zahlreiche, komplex interagierende Projekte schnell auszuwerten und effizient zu steuern.



## Projektmanagement Software & Consulting

### OPUS Business Solutions GmbH

Elsenheimerstraße 41  
80687 München  
Deutschland

Tel +49 89 45229 100  
Fax +49 89 45229 399  
E-Mail [info@klusa.com](mailto:info@klusa.com)  
Web [www.klusa.com](http://www.klusa.com)

© OPUS Business Solutions GmbH 2022. Alle Rechte vorbehalten.

Das Dokument kann sich von Zeit zu Zeit ändern. Die Informationen in diesem Dokument werden mit größter Sorgfalt erstellt. Jedoch kann keine Garantie für die Richtigkeit und Vollständigkeit dieser Informationen übernommen werden.

#### Stand: Mai 2022

Microsoft Internet Explorer, Edge, Office, Word, Excel, PowerPoint und Project sind eingetragene Markenzeichen der Microsoft Corporation.

Intel ist eingetragenes Warenzeichen der Intel Corporation.

Chrome ist eingetragenes Warenzeichen von Google.

Firefox ist eingetragenes Warenzeichen von Mozilla.

Oracle ist ein eingetragenes Markenzeichen der Oracle Corporation.

SAP ist ein eingetragenes Markenzeichen der SAP AG.