



## DATENBLATT

---

### Projektmanagement

Die Projektmanagement-Software KLUSA ist in Module für das Projektmanagement, das Ressourcenmanagement, das Project Office, und weitere Benutzergruppen gegliedert. Den Kern bildet das Modul PROJEKTE für das Projektmanagement, in dem Projekte geplant, gesteuert, berichtet und schließlich abgeschlossen werden.

## Wesentliche Aufgaben des Projektmanagements

Die Aufgaben des Projektmanagements lassen sich grob unterteilen in

- Initiierung
- Planung
- Durchführung und Steuerung
- Abschluss

Ein wesentlicher Vorteil des KLUSA Projektmanagements ist die vollständige Unterstützung aller Aufgaben, die im Rahmen eines Projektes anfallen und vieler Methoden, die den Projekterfolg begünstigen.

## Projektinitiierung

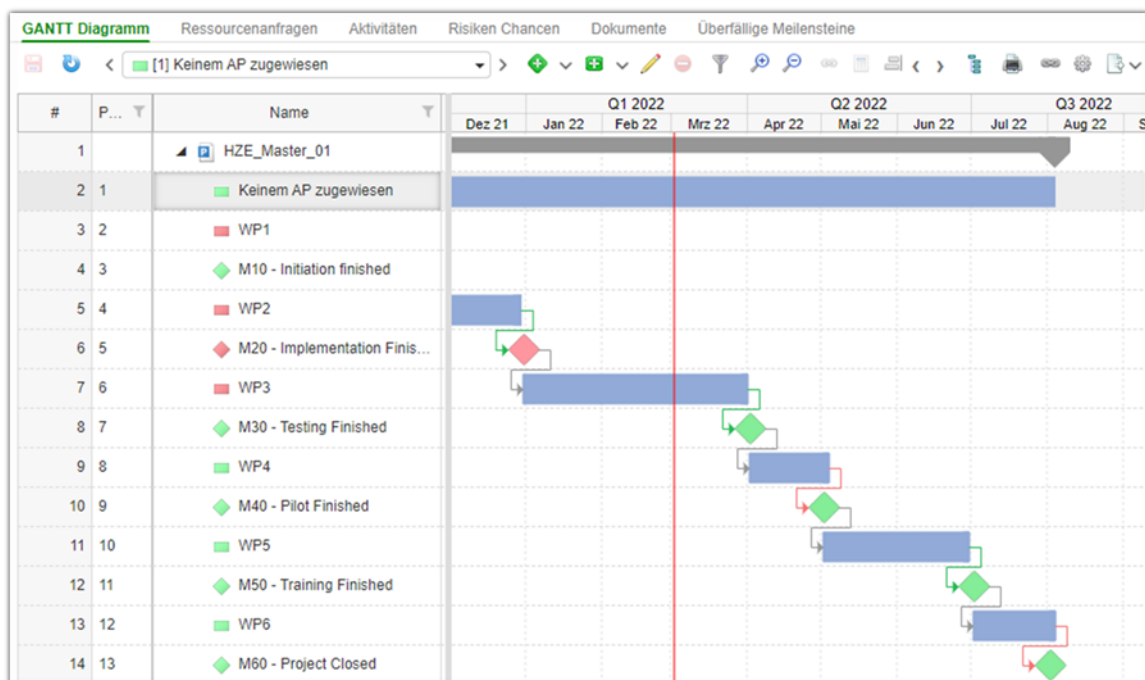
Umsetzung:

- Definition der Projektrahmendaten
- Beschreibung des Projektes (Umfang) mit den Elementen »Zielbeschreibung, Liefergegenständen, Nutzen und Umsetzung«
- Definition des Projektteams inklusive Auftraggeber und Kunde

## Projektplanung

Projektplanung ist weitaus mehr als das Anlegen eines Projektstrukturplans (PSP) und das Aufsetzen einer Ressourcenplanung. Qualitätssicherung, Risikoanalyse oder Kostenplanung gehören ebenfalls zu einem vollständigen Projektplan. Die KLUSA Projektplanung umfasst folgende Komponenten:

- Erzeugen des Projektstrukturplans mit Arbeitspaketen, Meilensteinen und Teilprojekten
- Erzeugen eines neuen Projektplans basierend auf Templates oder bestehenden Projekten
- Erzeugen eines Projektes aus einem Projektvorhaben (Projektidee, Demand)
- Intuitiv bedienbares Risikomanagement mit der Möglichkeit zur Bewertung und Verfolgung der Einzelrisiken
- Erzeugen der Abhängigkeiten (»Verlinkung«) zu Meilensteinen anderer Projekte
- Anlegen von Qualitätsmesspunkten (»Quality Gates«)
- Anlegen und Verfolgen von Team-Aktivitäten (Action Item Listen)
- Kostenplanung (auch automatisch aus der Ressourcenplanung), s. eigenes Datenblatt »Kostenmanagement«
- Ablage von beliebigen Dokumenten und Links in DMS zur Steigerung der Informationsqualität



Die KLUSA Arbeitspaket- und Meilenstandplanung

Da der Projektplan typischerweise bis zum Abschluss des Projektes Änderungen unterworfen ist, unterstützt KLUSA die permanente Aktualisierung des Plans und historisiert dabei auf Wunsch wichtige Daten. So ist die Planung jederzeit aktuell und spiegelt den momentanen Projektausblick wider. Gleichzeitig bietet KLUSA die wichtige Option, aus den historisierten Daten den Änderungsverlauf nachvollziehen zu können (über Projektänderungsanträge, die die Entscheidungsinformationen beinhalten und eine neue Projektreferenz bilden). Dies ist eine wesentliche Voraussetzung zur Umsetzung eines kontinuierlichen Verbesserungsprozesses innerhalb der Projektorganisation.

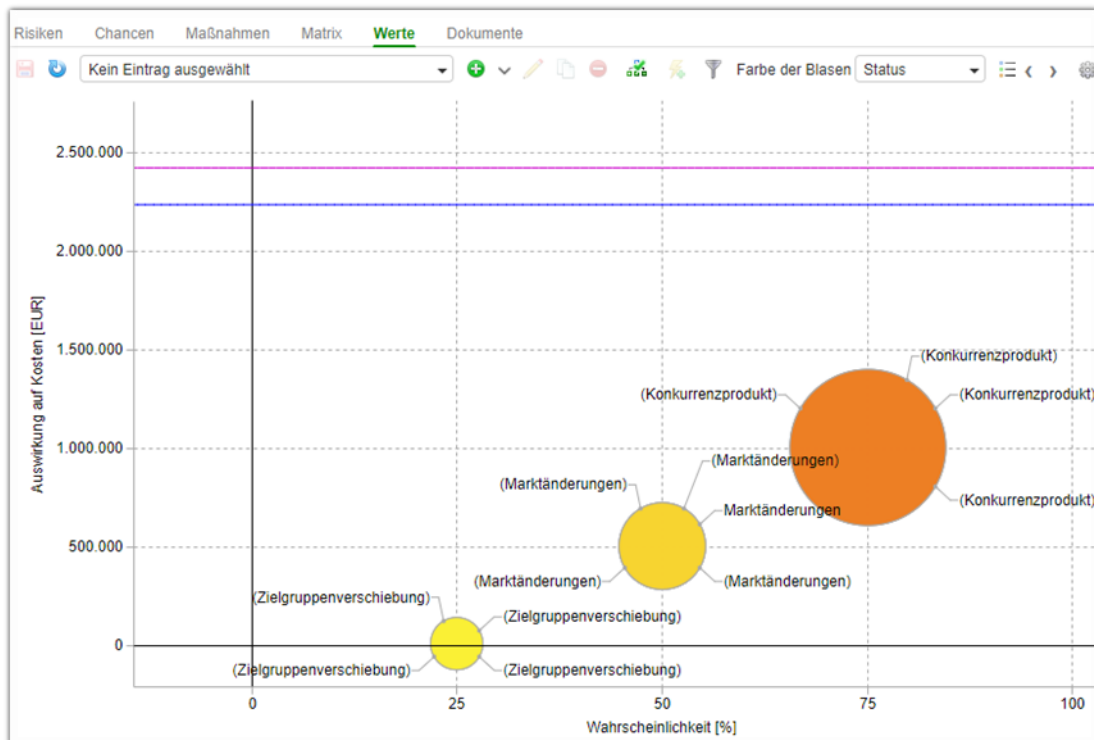
## Projektdurchführung und Steuerung

KLUSA erlaubt die zeitnahe Verfolgung des Projektfortschritts und die Aufbereitung dieser Daten für das Projekt-Reporting. Die Daten aus KLUSA eröffnen dem Projektleiter und dem Projektbüro oder Projektsteuerungsgremien die Möglichkeit, Abweichungen und Störungen frühzeitig zu erkennen und korrigierend einzugreifen.

### Fortschrittsverfolgung

KLUSA bietet für die Projektverfolgung und -steuerung folgende Features:

- Berechnung des Fertigstellungswertes nach der EVA-Methode (Earned Value Analysis)
- Manuelle Fortschrittsverfolgung
- Ist-Kosten-Verfolgung (wobei die erfassten Zeitkontierungen automatisch kostenbewertet und als Teil der Ist-Kosten übernommen werden können)
- Nachhalten der tatsächlichen Termine (tatsächliche Start- und Endtermine der Arbeitspakete, tatsächlich erreichter Meilensteintermin)
- Verfolgen der Risiken und Qualitätsmeilensteine über Status, Termine, etc.
- Automatische Fortschrittsberechnung der Arbeitspakete und des Projektes basierend auf Planung und Zeitkontierungen



Darstellung der Risikowerte in KLUSA

## Projektberichte

Um den aktuellen Projektstatus festzuhalten, unterstützt KLUSA ein periodisches Projekt-Reporting:

- Projekt-individuelle Festlegung der Berichtsperioden
- Unterstützung des Projektleiters bei der Berichtserstellung durch automatische Übernahme der Projektdaten in den Bericht
- Automatisches oder manuelles Setzen der Projektampel als genereller Statusindikator
- Automatische Erzeugung einer Meilenstein-Trendanalyse und Kosten-Trendanalyse
- Automatische Historisierung aller beweglichen Projektdaten bei der Reporterzeugung
- Vielfältige Möglichkeiten bei der Ausgabe der Reportdaten (KLUSA-intern, zusätzlich unterstützte Ausgabeformate: HTML, PDF, Word, PowerPoint)

## Änderungsmanagement

Um signifikante Planänderungen nachvollziehbar zu machen und um den geänderten Plan erneut genehmigen zu lassen, unterstützt KLUSA einen Änderungs- und Genehmigungsworkflow (Project Change-Management):

- Der Projektleiter legt einen Änderungsantrag (Change Request, CR) auf Knopfdruck an.
- Alle Abweichungen zwischen dem zuletzt genehmigten Plan und dem aktuellen Plan werden im CR sichtbar zusammengefasst (Termine, Ziel-/Nutzen-Änderungen, Ressourcen, Kosten).
- Nach Abschluss dieser Planaktualisierung ändert der Projektleiter den Status des CR auf „zur Bewilligung freigegeben“. Damit liegt der CR zur Genehmigung vor.
- Mit der Genehmigung wird der CR zum »zuletzt genehmigten Plan« und damit zum neuen Referenzplan. Dabei bleiben alle vorherigen Referenzpläne (inklusive des initialen Basisplans) erhalten und jederzeit einsehbar.

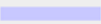


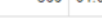
## Messung von Qualitätsindikatoren in der Projektdurchführung

KLUSA unterstützt die Qualitätsmessung der Projekte anhand definierter Leistungsindikatoren (Key Performance Indicators). Hierbei werden Abweichungen bei den Zielen/dem Nutzen, der Termine und der Kosten gemessen und in Kennzahlen umgesetzt. Ebenso können die Anzahl der Änderungsanträge (Change Requests) in die Qualitätsmessung einfließen. Diese Darstellung zeigt auch die geplante und geleistete Arbeit im Projekt.

**Projektstatus**

Ebene < 1 >

- > ✓ ✎ PROJEKT PROJEKTEFFIZIENZ: 1,00 ⓘ
- > ✓ Ⓞ PROJEKTGEGENSTAND ERFÜLLUNG DES UMFANGS: 1,00 ⓘ
- ▼ ✓ Ⓞ ZEIT EINHALTUNG DER ZEIT: 1,00 ⓘ

#	PSP Knoten	Version	Dauer [d]	Dauer [d]	Startdatum	Enddatum
1	▲ Fly captain cook fly	Plan		366	01.01.2020	31.12.2020
1.1		Genehmigt		366	01.01.2020	31.12.2020
1.2		Basisplan		366	01.01.2020	31.12.2020
1.3		Prognose (Apr 2022)		366	01.01.2020	31.12.2020

Bemerkung

- > ✓ Ⓞ KOSTEN
- > ✓ Ⓞ NUTZEN
- > ⓘ Ⓞ WIRTSCHAFTLICHE KENNZAHLEN
- > ⓘ Ⓞ AUFWAND & FORTSCHRITT ⓘ
- > ⓘ Ⓞ RESSOURCEN
- > ⓘ Ⓞ RISIKEN
- > ✓ Ⓞ CHANCEN

Projektstatus-Indikatoren in KLUSA

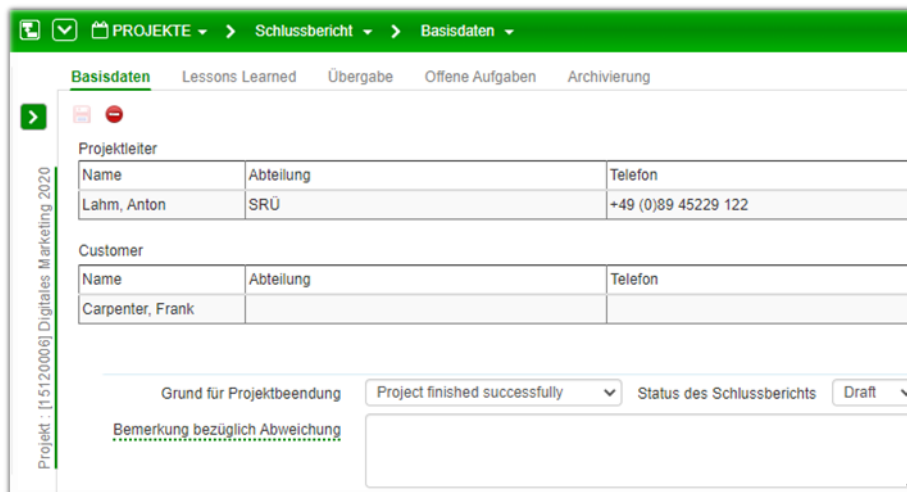
## Projektabschluss

Die Ziele des Projektabschlusses sind

- Übergabe der Projektergebnisse an den Adressaten / Kunden und Abnahme des Ergebnisses
- Erfahrungen aus dem Projekt sammeln und als Wissensbasis für nachfolgende Projekte verfügbar machen

KLUSA unterstützt den Projektabschluss mit folgenden Komponenten:

- Der Projektabschlussbericht erlaubt die Dokumentation des Projektergebnisses sowie eventuell noch offener Punkte und deren Verfolgung.
- Der Projektabschlussbericht unterstützt aktives Wissensmanagement durch die strukturierte Abfrage von Erfahrungen und Ergebnissen aus der Projektdurchführung als Informationsbasis für nachfolgende Projekte.
- Ein Plan/Ist-Vergleich der Projektkosten ist die Basis für die eingehende Analyse von Kostenabweichungen.
- Ebenso kann der geplante Aufwand und die geleistete Arbeit auf Arbeitspaketebene in Monatsscheiben direkt in Beziehung gesetzt werden. Dies unterstützt die Verbesserung der Aufwandsschätzung für künftige Projekte.



Projektleiter		
Name	Abteilung	Telefon
Lahm, Anton	SRÜ	+49 (0)89 45229 122

Customer		
Name	Abteilung	Telefon
Carpenter, Frank		

Grund für Projektbeendigung:  Status des Schlussberichts:

Bemerkung bezüglich Abweichung:

KLUSA Projektabschlussbericht

## Resümee

KLUSA unterstützt den Projektleiter und das Projektbüro aktiv – in allen Phasen und bei allen Aufgaben des Projektmanagement-Alltags. KLUSA bietet umfangreiche Funktionen und Hilfsmittel und bleibt dabei aufgrund der klaren Struktur und der durchdachten Ergonomie immer einfach und klar. Hierdurch wird KLUSA schnell zum unverzichtbaren Hilfsmittel in jeder Projektorganisation.



## Projektmanagement Software & Consulting

### OPUS Business Solutions GmbH

Elsenheimerstraße 41  
80687 München  
Deutschland

Tel +49 89 45229 100  
Fax +49 89 45229 399  
E-Mail [info@klusa.com](mailto:info@klusa.com)  
Web [www.klusa.com](http://www.klusa.com)

© OPUS Business Solutions GmbH 2022. Alle Rechte vorbehalten.

Das Dokument kann sich von Zeit zu Zeit ändern. Die Informationen in diesem Dokument werden mit größter Sorgfalt erstellt. Jedoch kann keine Garantie für die Richtigkeit und Vollständigkeit dieser Informationen übernommen werden.

#### Stand: Mai 2022

Microsoft Internet Explorer, Edge, Office, Word, Excel, PowerPoint und Project sind eingetragene Markenzeichen der Microsoft Corporation.

Intel ist eingetragenes Warenzeichen der Intel Corporation.

Chrome ist eingetragenes Warenzeichen von Google.

Firefox ist eingetragenes Warenzeichen von Mozilla.

Oracle ist ein eingetragenes Markenzeichen der Oracle Corporation.

SAP ist ein eingetragenes Markenzeichen der SAP AG.